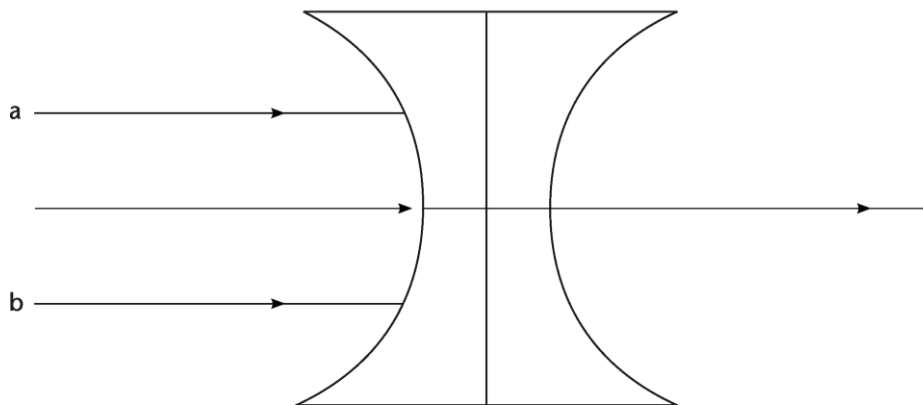
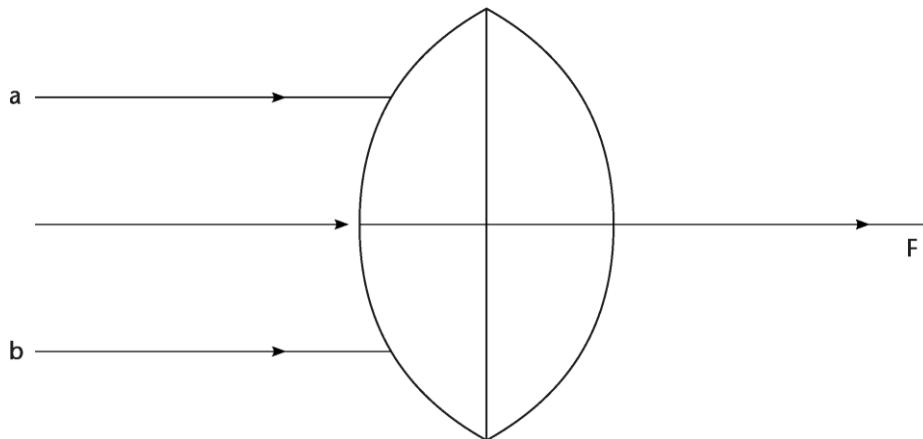


Wie funktionieren Linsen? (1)

A1 Die Strahlen a und b treffen auf die Linsen. Vervollständige in den Bildern den Strahlenverlauf.



A2 Beide Linsenformen sind wichtig für viele Geräte.

a) Benenne die Linsenformen aus Aufgabe 1, indem du die Lücken ergänzt.

Die obere Linse ist eine _____.

Die untere Linse ist eine _____.

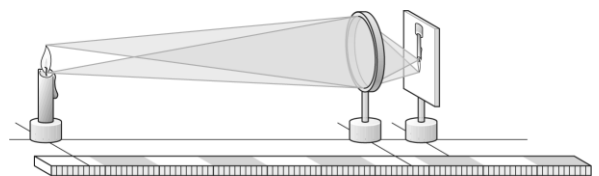
b) Gib den Fachbegriff für den Sammelpunkt der oberen Linse an.

Der Punkt, in dem sich alle Strahlen treffen, wird _____ genannt.

A3 Das Bild einer Sammellinse kann größer oder kleiner als der originale Gegenstand sein. Ergänze den Text.

Ist der Abstand zwischen Gegenstand und Sammellinse

groß, dann entsteht ein _____ Bild.



Ist der Abstand zwischen Gegenstand und Sammellinse

klein, dann entsteht ein _____ Bild.

